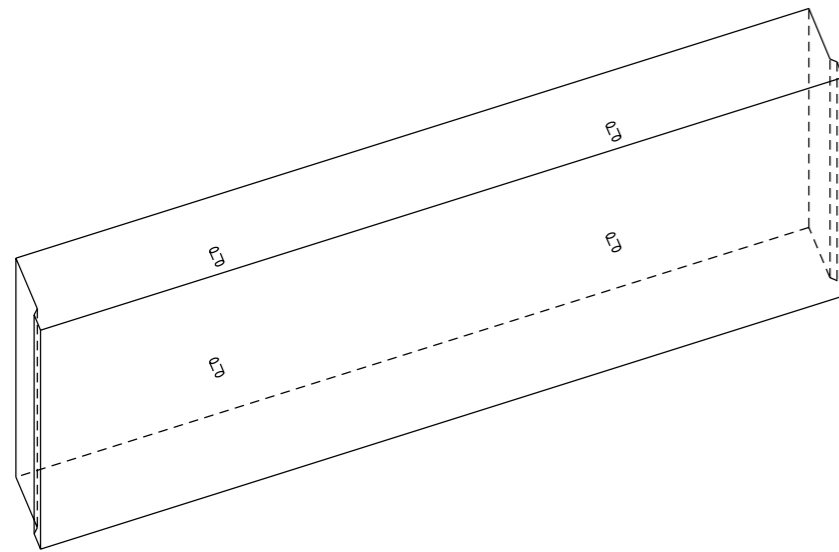


## VALUTARVIKELUETTELO

VALUYKSIKÖN PAINO ON LASKETTU KÄYTTÄEN BETONINTILAVUUSPAINOA 2500 kg/m<sup>3</sup> + painoon vaikuttavat tarvikkeet, esim eristeet.

ELEMENTIN TUNNUS	LKM	PINTA-ALA [m <sup>2</sup> ]	MÄÄRÄ	YKS
L-1	1	5.13		
BETONI	NIMI	MÄÄRÄ	YKS	
C30/37	ALAPOHJALAATTA	1.62	m <sup>3</sup>	
<b>ELEMENTIN PAINO:</b>				<b>4.06 t</b>
MÄÄRÄ	YKS	TARVIKKEET		
4.0	kpl	PLA24		
25.5	kg	#8-150 8-150-1551/3094 B500K		
40.1	kg	#10-150 10-150-1551/3094 B500K		
15.4	kg	B500B ø8		
21.8	kg	B500B ø10		

JOS LUETTELOSSA ESITETTY VALUTARVIKE HALUTAAN VAIHTAA VASTAAVAAN TUOTTEeseen, ON UUSI TUOTE HYVÄKSYTETTÄVÄ RAK/ELEM SUUNNITTELIJALLA



## YLEISTIEDOT

Suunniteltu käyttöikä	50v	
Rasitusluokka	XC1	SFS-EN 1992-1-1+NA
Paloluokka	R60	
Seuraamusluokka	CC2	

## TUOTETIEDOT

Betoni	C30/37	SFS-EN 206, SFS 7022
Betonipeite 1	25 mm ±10	Betonipeitteen nimellisarvo
Maksimi raekoko	16mm	
Toleranssiluokka	Mittatarkkuus normaaliluokka	Betonelementtien toleranssit, 2011
Pintakäsittely 1	Muottipinta MUO-A	
Pintakäsittely 2	Valupinta THI-A	
Viisteet 1	Kynäpyöröstys näkyvissä pinnoissa (kp)	
Muotistanostolujuus	C16/20	
Kuljetus- ja asennuslujuus	C25/30	
Raudoitustangot	T=B500B (SFS 1268), E=B600KX (SFS 1259)	
Rauditusverkot	K=B500K (SFS 1257), E=B600KX (SFS 1259)	
Muut teräkset:	S=S235JRG2 (SFS-EN 10025-2)	1.4301 (SFS-EN 10088, AISI 304)
Vetomurto-/myötölujuudet:	B500B=550/500 MPa, B600KX 660/600MPa	S235JRG2=360/235 MPa, 1.4301=520/210MPa
Jatkospituudet:	T8-500, T10-650, T12-750, T16-1000	Verkot 2 silmävälillä
Maksimi kloridimäärät	SFS 7022 mukaan	

Elementin painopiste

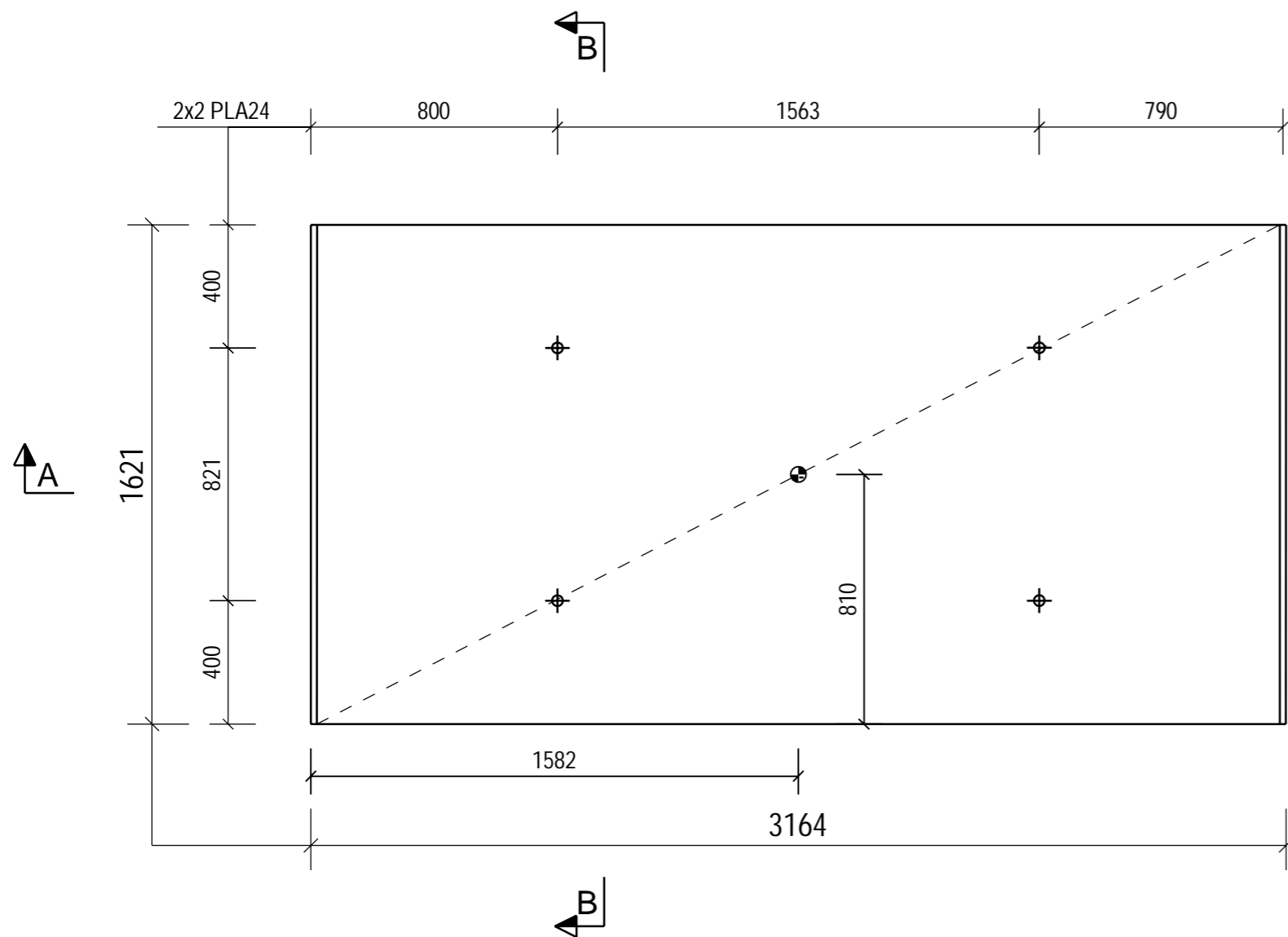
## NOSTOKULMAT

<p>SUURIN SALLITTU NOSTOKULMA B&lt;60° JA B/2&lt;30°</p>	<p>VAIHTOEHTO 1 (NOSTOPUOMI) 4 TOIMIVAA NOSTOLENKKIÄ</p>	<p>VAIHTOEHTO 2 4 TOIMIVAA NOSTOLENKKIÄ</p>
<p>HUOM! NOSTOISSA NOUDATETTAVA AINA NOSTO-OSAVALMISTAJAN OHJEITA</p>		

KOHDE	PIIRUSTUKSEN SISÄLTÖ		MITTAKAAVAT		
	ELEMENTTIPIIRUSTUS		1:10		
	L-1, ALAPOHJALAATTA		1:20		
			1:28		
PIIRT.	SUUN.				
PUUMERKKI	Suunnittelija				
TARK.	HVV.				
Tarkistaja	Hyväksyjä				
Suunnittelutoimisto Postiosoite 1 12345 Helsinki 020 123 4567 www.toimisto.fi etunimi.sukunimi@toimisto.fi		TYONUMERO	ALANUMERO	PIIR. NRO.	
				L-1	
		S.SALA	SIVU	PVM	MUUTOS
		RAK	1 / 4	20.03.2020	

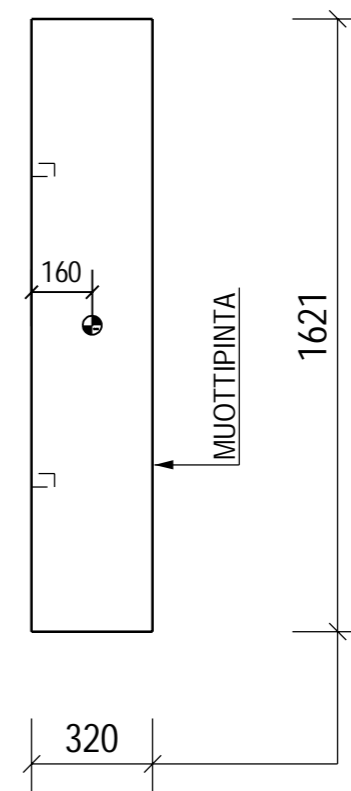
**MITTAPIIRUSTUS**

1:20



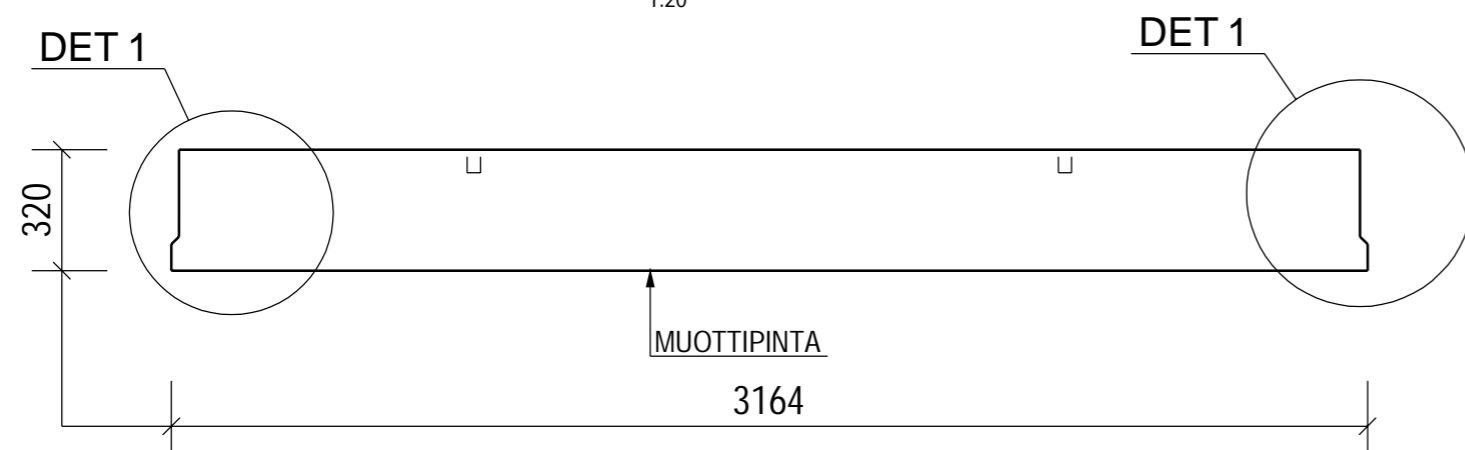
**B - B**

1:20



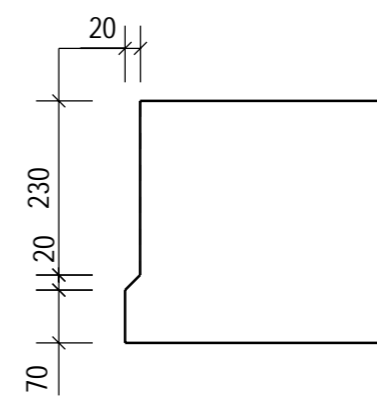
**A - A**

1:20



**DET 1**

1:10



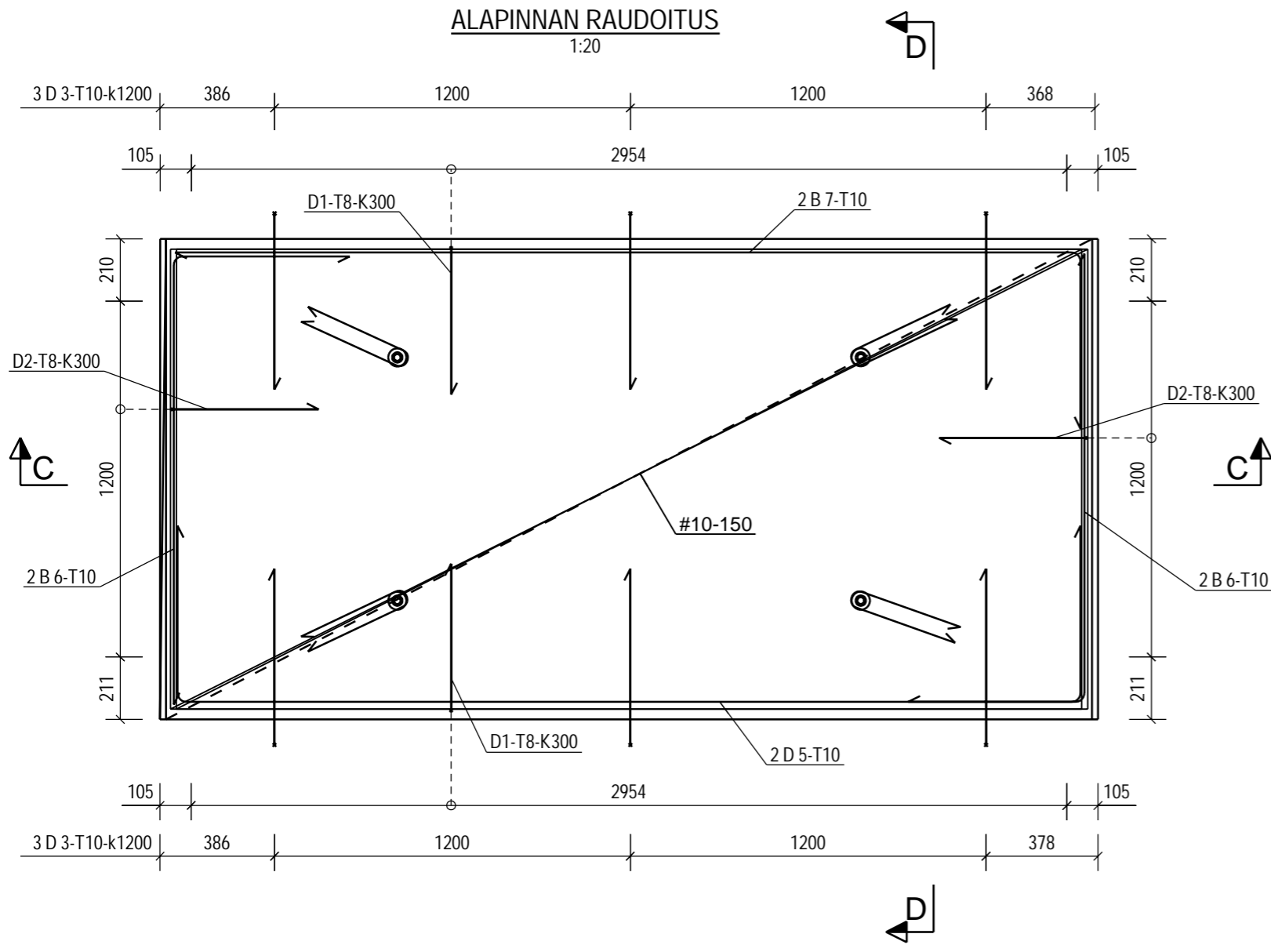
KOHDE L-1	TYONUMERO	ALANUMERO	PIIR. NRO L-1
	SALA RAK	SIVU 2 / 4	PVM. 20.03.2020
			MUUTOS

RAUDOITELUETTELO														0
RAUDOITTEET	D	L	dL	PAINO	TAIVUTUSMITAT [mm]								KOMMENTTI	
TYY NRO LKM LAATU	[mm]	[mm]	[mm]	YHT [kg]	a	b	c	d	e	u	v	x	TD	
D 1 22 B500B	8	1230		10.7	500	270	500							36
D 2 10 B500B	8	1200		4.7	500	240	500							36
D 3 6 B500B	10	1330		4.9	600	182	600							46
K 4 4 B500B	10	820		2.0	400	400	20					68		
D 5 2 B500B	10	4210		5.2	600	3058	600							46
B 6 4 B500B	10	2090		5.2	1518	600								46
B 7 2 B500B	10	3640		4.5	3061	600								46
RAUDOITTEIDEN KOKONAISPAINO [kg]:													37.2	

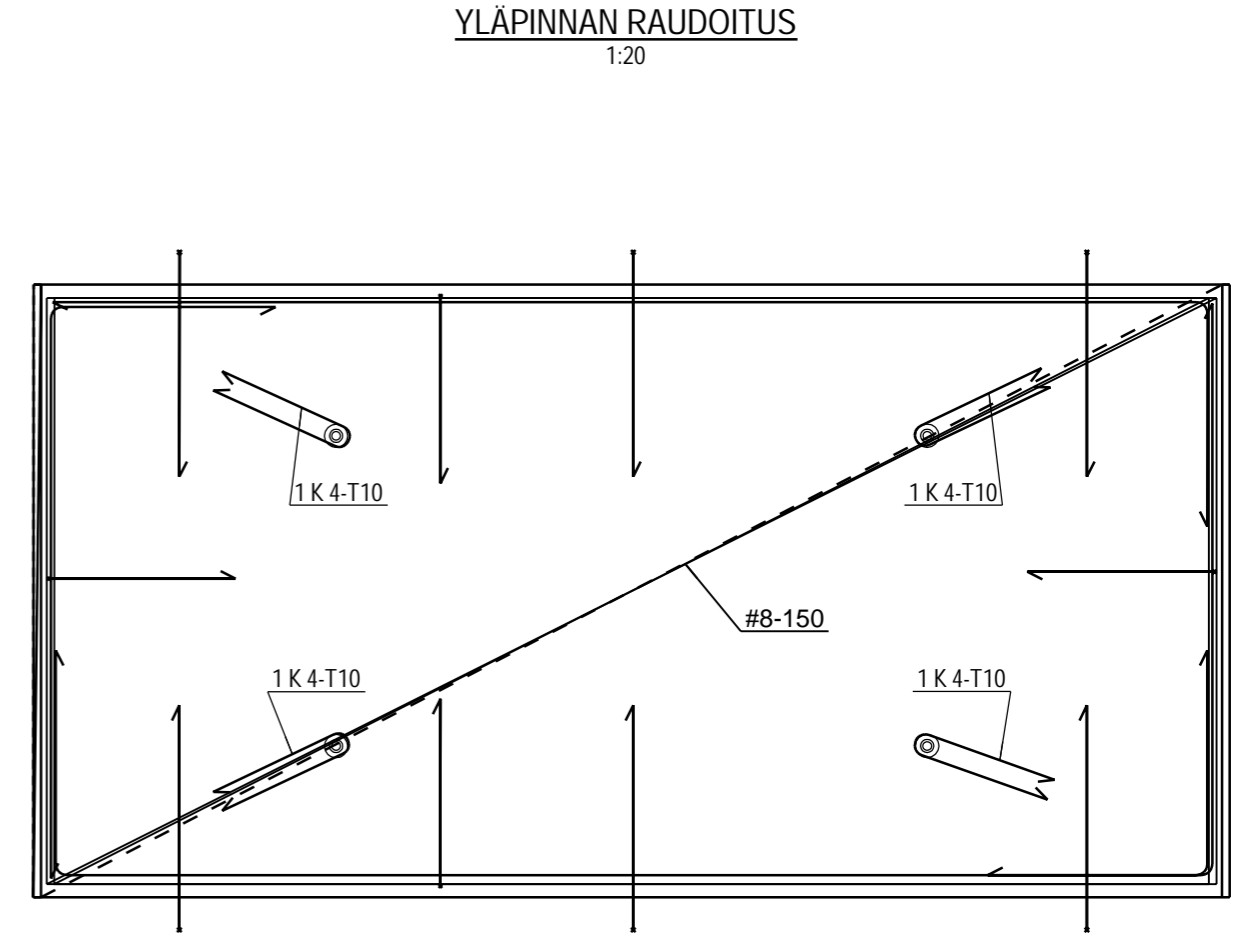
VERKKOLUETTELO						
NRO	LKM	LAATU	KOKO	NIMI	kg/KPL	kg/YHT
L-8	1	B500K	3094 x 1551	#10-150	40.1	40.1
L-9	1	B500K	3094 x 1551	#8-150	25.5	25.5
VERKKOJEN KOKONAISPAINO [kg]:						65.6

### ELEMENTISSÄ ESITETTY ESIMERKKIRAUDOITUS

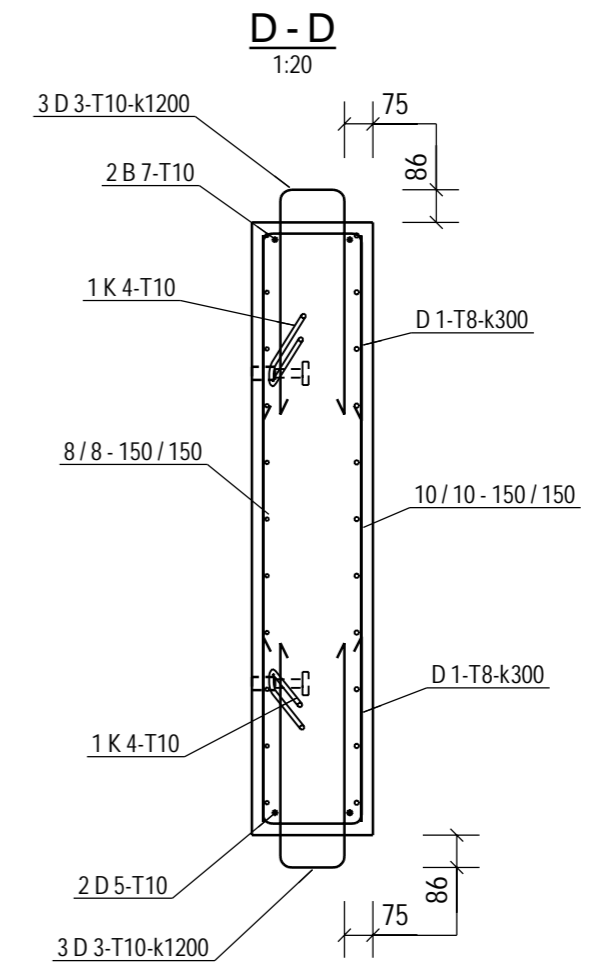
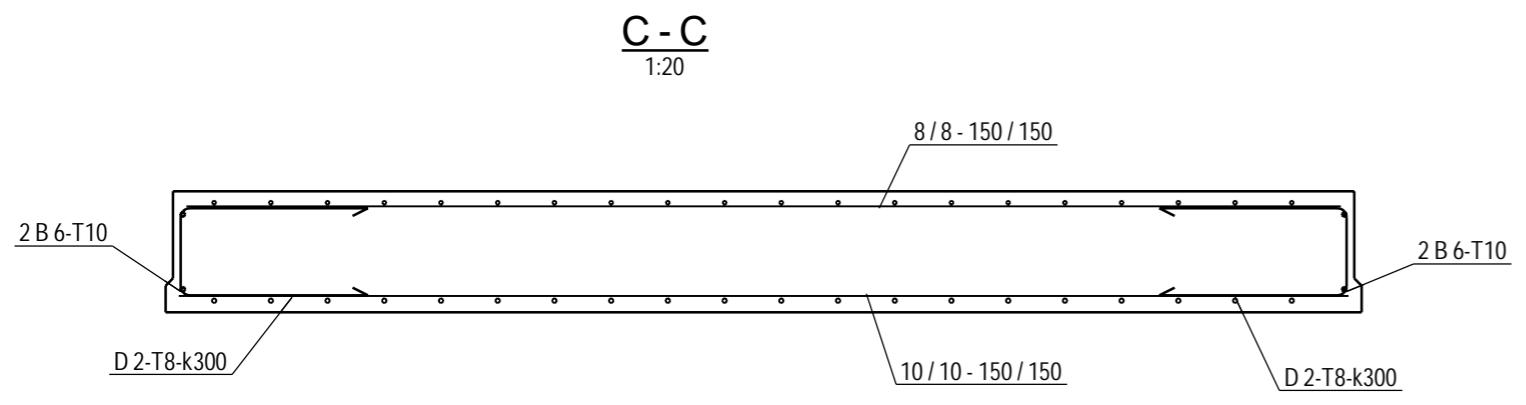
ALAPINNAN RAUDOITUS  
1:20



YLÄPINNAN RAUDOITUS  
1:20



KOHDE	TYONUMERO	ALANUMERO	PIIR. NRO	
	L-1			
L-1	S.ALA	SIVU	PVM.	MUUTOS
	RAK	3 / 4	20.03.2020	



KOHDE	TYONUMERO	ALANUMERO	PIIR. NRO	
	L-1		L-1	
L-1	S.ALA	SIVU	PVM.	MUUTOS
	RAK	4 / 4	20.03.2020	