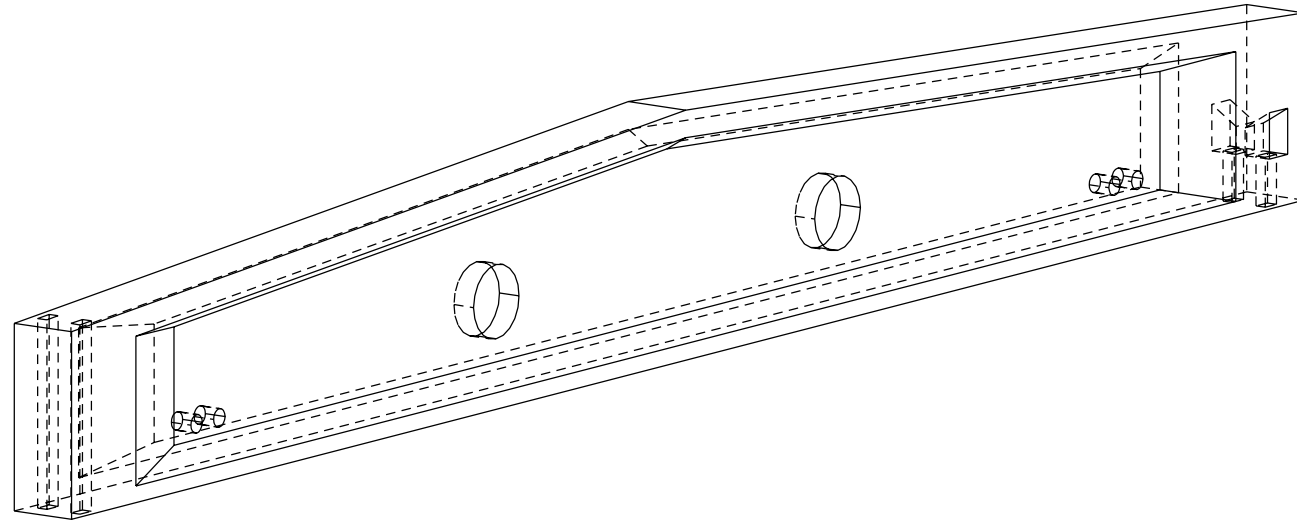


**VALUTARVIKELUETTELO**

 VALUYKSIKÖN PAINO ON LASKETTU KÄYTTÄEN BETONINTILAVUUSPAINOA 2500 kg/m<sup>3</sup> + painoon vaikuttavat tarvikkeet, esim eristeet.

ELEMENTIN TUNNUS	LKM	PINTA-ALA [m <sup>2</sup> ]	MÄÄRÄ	YKS
HI-1	1	12.52		
BETONI	NIMI	MÄÄRÄ	YKS	
C40/50	HI_380	2.81	m <sup>3</sup>	
<b>ELEMENTIN PAINO:</b>			<b>7.02</b>	<b>t</b>
MÄÄRÄ	YKS	TARVIKKEET		

**3D**

**YLEISTIEDOT**

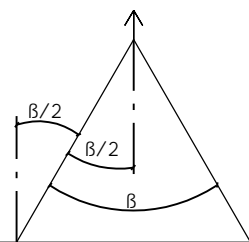
Suunniteltu käyttöikä	50v	
Rasitusluokka	XC1	SFS-EN 1992-1-1+NA
Paloluokka	R60	
Seuraamusluokka	CC2	
Tuoteryhmä		

**TUOTETIEDOT**

Betoni	RAUDOITUSSUUNNITELMAN MUKAAN	>=C40/50
Betonipeite 1	25 mm ±10	Betonipeitteen nimellisarvo
Toleranssiluokka	Mittatarkkuus normaaliluokka	Betonelementtien toleranssit, 2011
Pintakäsittely 1	Muottipinta MUO-A	
Pintakäsittely 2	Valupinta THI-A	
Viisteet 1	15x15 (V)	

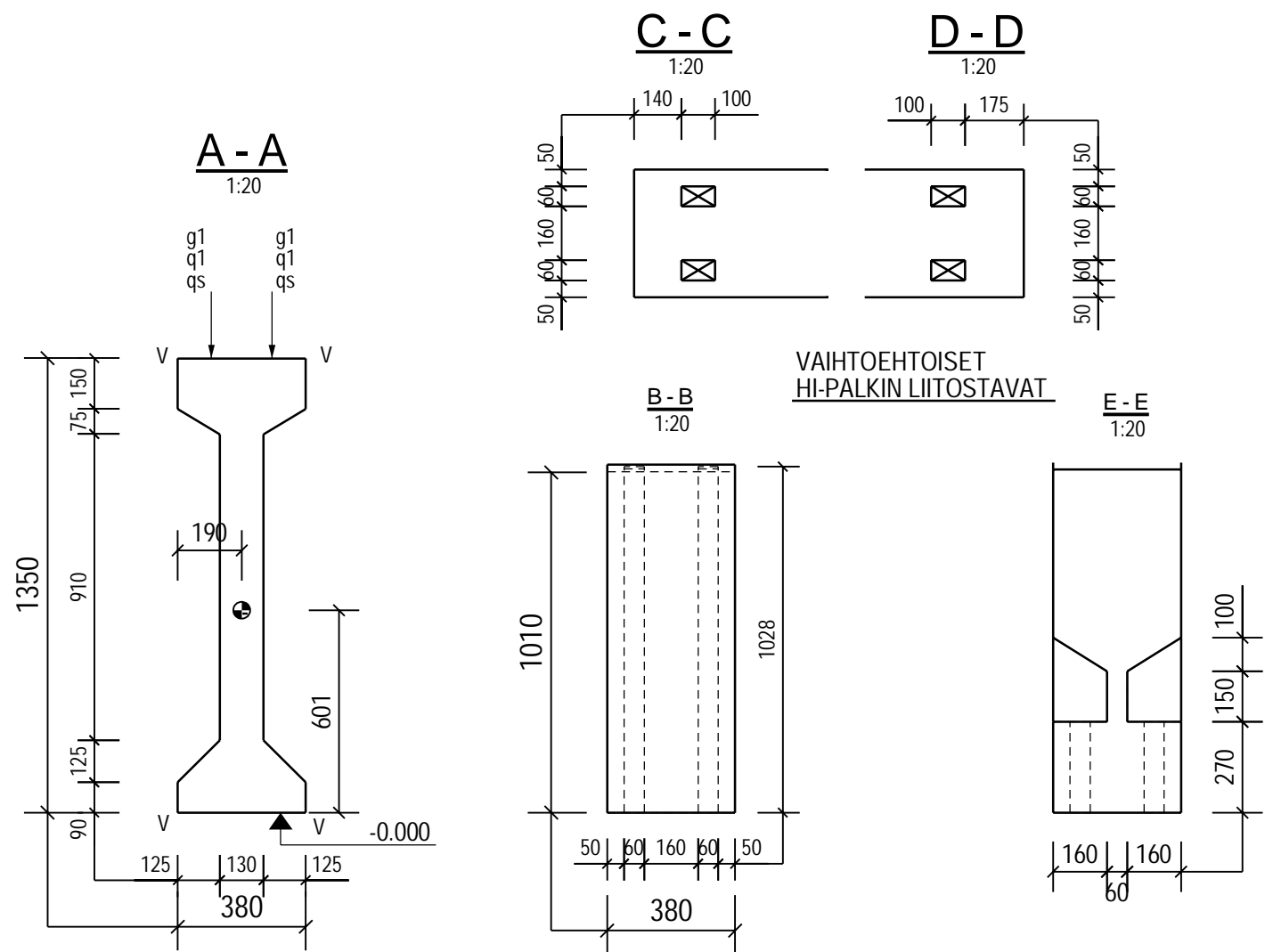
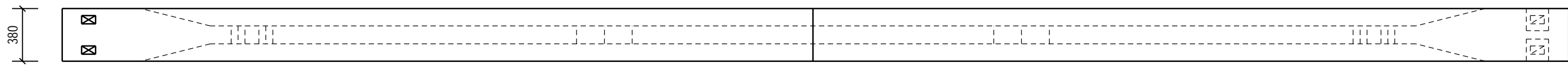
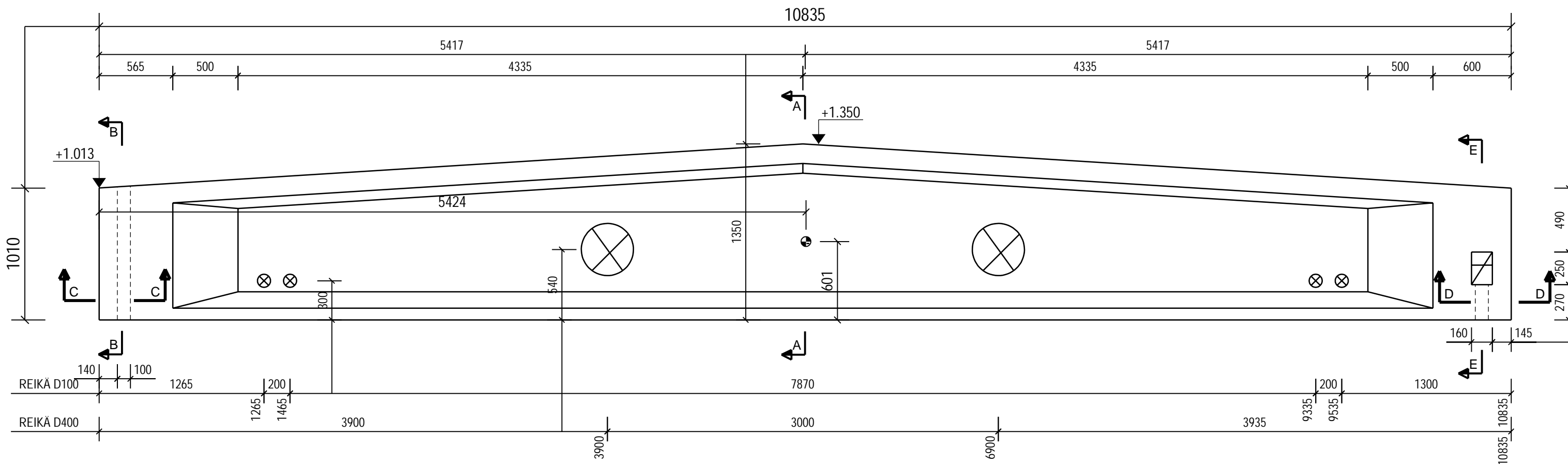
Velvoittavat viittaukset: Palkki- ja pilarelementit SFS 7026, SFS-EN 13225

Elementin painopiste

**NOSTOKULMAT**

 SUURIN SALLITTU NOSTOKULMA  
 $\beta < 60^\circ$  JA  $B/2 < 30^\circ$ 

HUOM! NOSTOISSA NOUDATETTAVA AINA NOSTO-OSAVALMISTAJAN OHJEITA

KOHDE		PIIRUSTUKSEN SISÄLTÖ		MITTAKAAVAT
		ELEMENTTIPIIRUSTUS		1:20
		HI-1, HI_380		1:30
				1:40
				1:60
PIIRT.	SUUN.			
PUUMERKKI	Suunnittelija			
TARK.	HVV.			
Tarkistaja	Hyväksyjä			
Suunnittelutoimisto Postiosoite 1 12345 Helsinki 020 123 4567 www.toimisto.fi etunimi.sukunimi@toimisto.fi		TYÖNUMERO	ALANUMERO	PIIR. NRO.
				HI-1
		S.SALA	SIVU	PVM
		RAK	1 / 2	20.03.2020
				MUUTOS

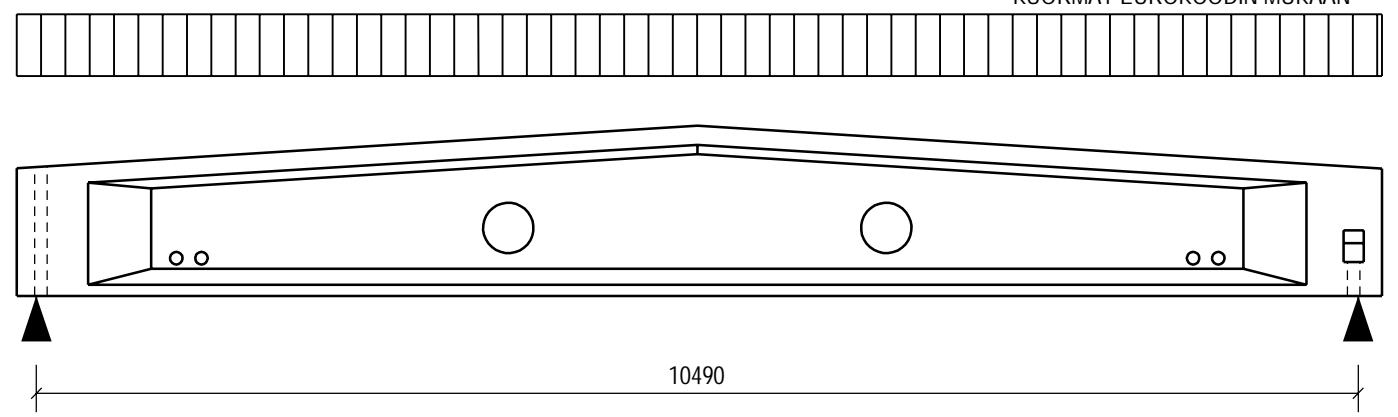


VAIHTOEHTOISET  
HI-PALKIN LIITOSTAVAT

### KUORMAT

$g_1 = 25 \text{ kN/m}$   
 $q_1 = 15 \text{ kN/m}$   
 $q_s = 6,6 \text{ kN/m}$

-KUORMAT EIVÄT SISÄLLÄ  
 PALKIN OMAPAINOA  
 -KUORMAT EUROKOODIN MUKAAN



KOHDE HI-1	TYONUMERO	ALANUMERO	PIIR. NRO HI-1	MUUTOS
	SALA RAK	SIVU 2 / 2	PVM. 20.03.2020	