

## Suojalaite Oy:n ankkuritapin käyttäminen Parma Oy:n ontelolaatoissa.

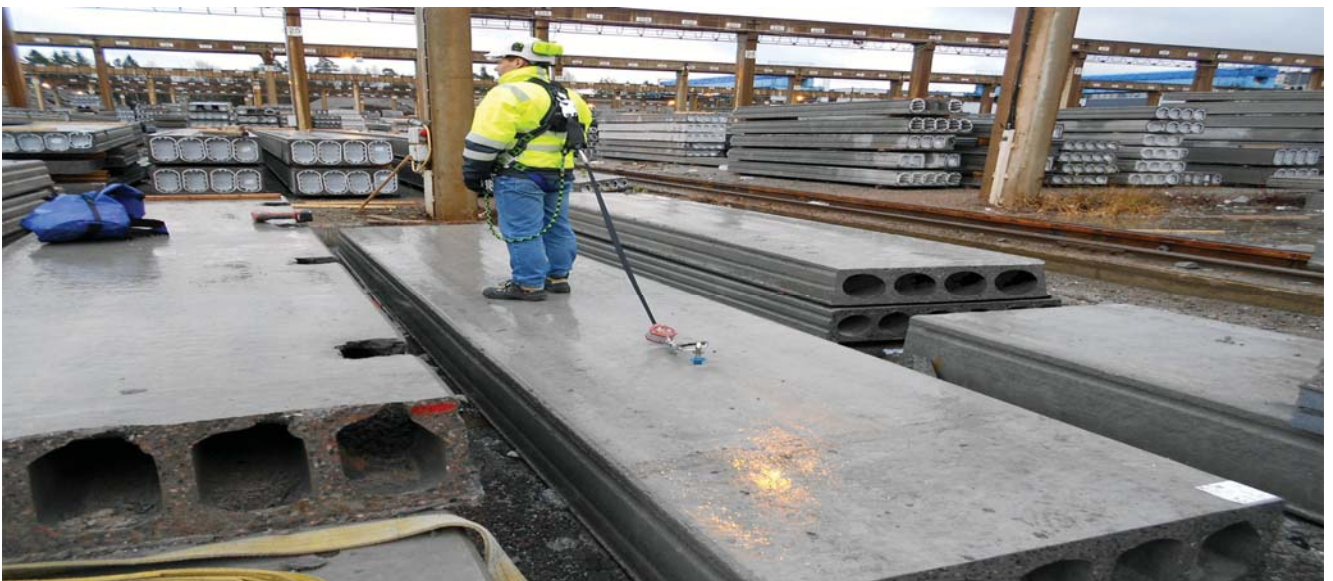
### Ankkurin soveltuvuus:

Suojalaite Oy:n putoamissuojausankkuritappi (ISC GG301) soveltuu käytettäväksi Parma Oy:n valmistamissa ontelolaatoissa. Ankkurin käyttö on testattu standardien EN 364:1992 ja EN 795:1996 mukaisesti ja tuoteyhdistelmä täyttää standardien lujuusvaatimukset. Ankkuri soveltuu käytettäväksi P27 ja sitä paksummissa ontelolaatoissa.

### Ankkurin käyttö ontelolaatassa:

Ankkuria varten porataan työmaalla ontelolaattaan reikä ennen asennusta, johon ankkuri voidaan laittaa. Reiät tulee porata **1500 mm** päähän ontelolaatan kummastakin päästä ja reiän tulee sijaita ontelolaatan **keskimmäisessä** ontelossa (kuva 1.). Ontelolaattaan porattavan reiän tulee olla **20 - 24 mm**. Ankkuri voidaan siirtää reiästä toiseen, huomioi ankkuria siirtäessäsi, että se lukittuu asetettuun reikään. Ankkuri on tarkoitettu yhdelle käyttäjälle. Erikseen sovittaessa Parman ontelolaatat voidaan varustaa tehtaalla valmiiksi holkitetuilla ankkurirei`illä.

### Kuva 1. Ankkuritapin asentaminen ontelolaattaan.



### Ankkurin kanssa käytettävät putoamissuojaimet:

Käytä kulman yli putoamisen pysäyttämiseen testattuja nykyksenvaimennuksella varustettuja putoamissuojaimia tämän ankkurin kanssa.