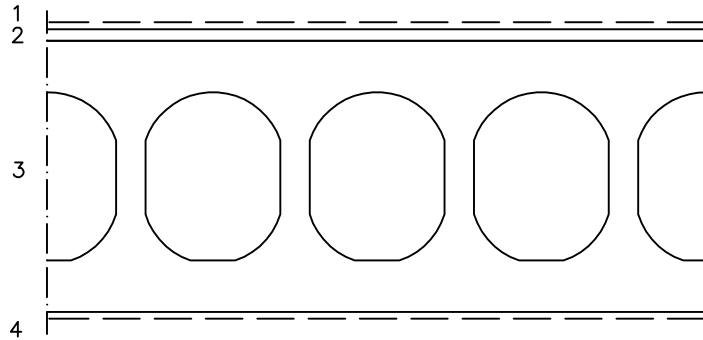


	Sisältö	
	ONTELOLAATTA 370/ MASSIIVELEMENTTI	
Suunnittelija	Työn nro	
	Päiväys	Tekijä
	VP3	

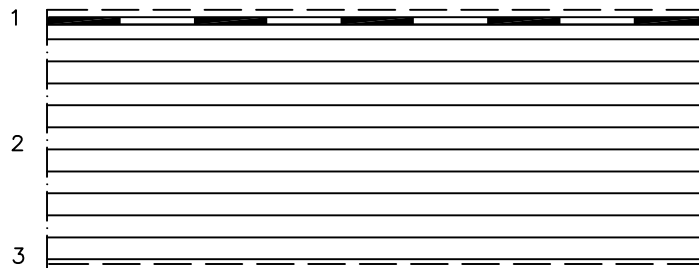
mittakaava

## HUONETILA



- |           |   |   |
|-----------|---|---|
| 3...20 mm | 1 | Pintamateriaali ja -käsittely tilaselostuksen mukaan        |
| 370 mm    | 2 | Tasoite rakennusselityksen mukaan, suunnittelupaksuus 15 mm |
|           | 3 | Ontelolaatta  |
|           | 4 | Pintakäsittely tilaselostuksen mukaan                       |

## KPH



- |        |   |  |
|--------|---|--|
| 370 mm | 1 | Pintamateriaali ja vedeneristys tilaselostuksen mukaan   |
|        | 2 | Teräsbetonelementti, johon tehtaalla valmiiksi asennettu LVI-putket. Laatussa kallistus > 1:100, kaivojen läheisyydessä > 1:50 |
|        | 3 | Pintakäsittely tilaselostuksen mukaan  |