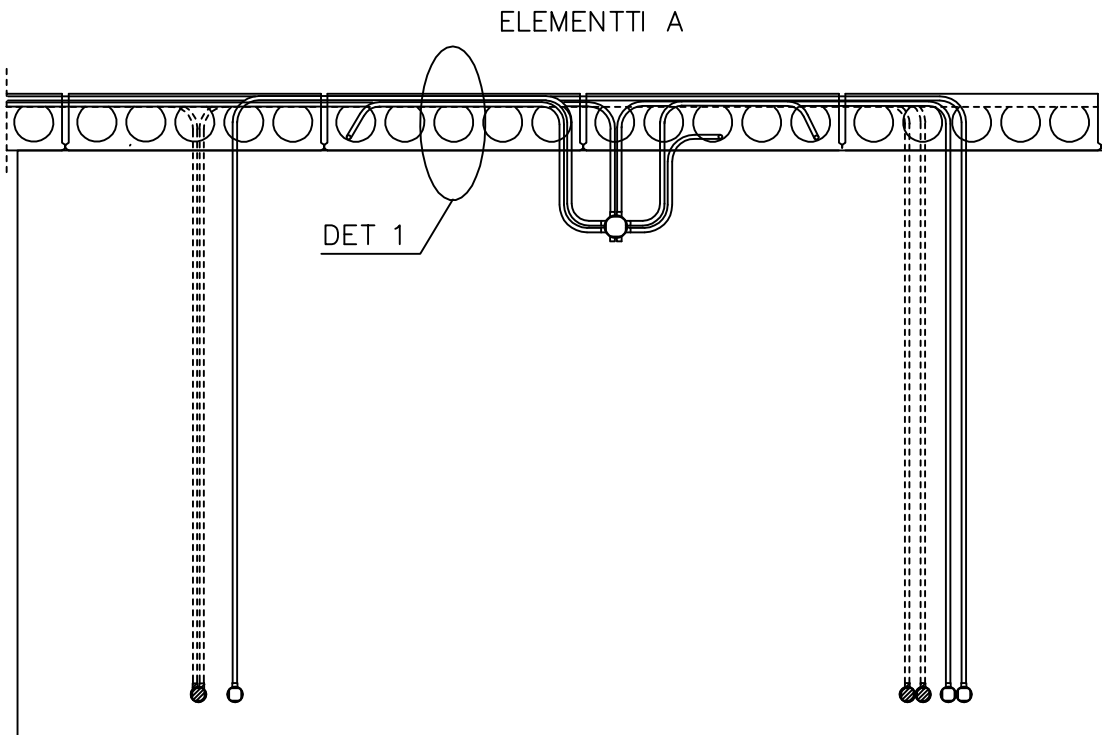
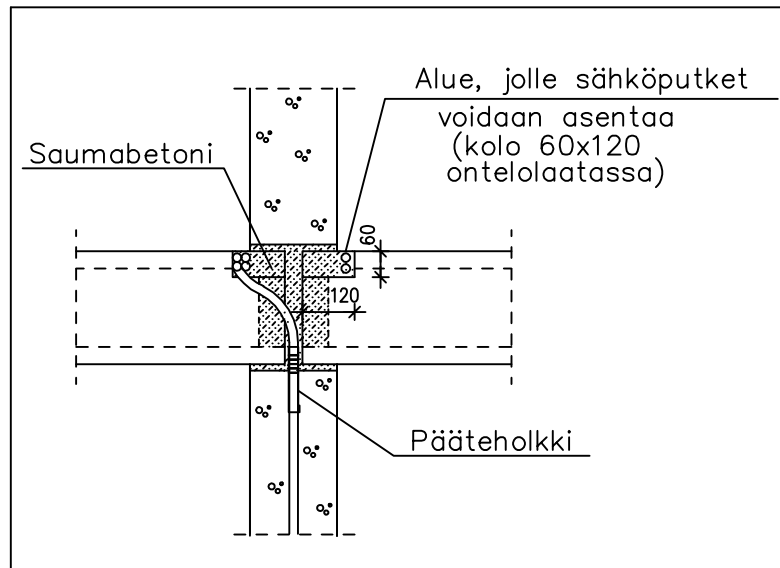


DET 1 (LEIKKAUS)



Jos ontelolaattojen päätysaumassa joudutaan kuljettamaan useampia putkia, voidaan tällä kohdalla erikseen sovittaessa tehdä ontelolaattojen päihin det 1 mukaiset kolot.

Elementtien yläosassa putket päätetään pääteholkkeihin. Pääteholkkeina voidaan käyttää esim. ENSTO AJ5.

BETONIVALMISOSARAKENTAMISEN ASENNUS- JA TYÖMAATEKNIikka	Sisältö SÄHKÖPUTKITUKSET ELEMENTISSÄ URA ONTELOLAATASSA	
	Työn nro	S05
SÄHKÖSUUNNITTELUOHJEET ASUNTORAKENTAMINEN	Päiväys 03.11.2008	