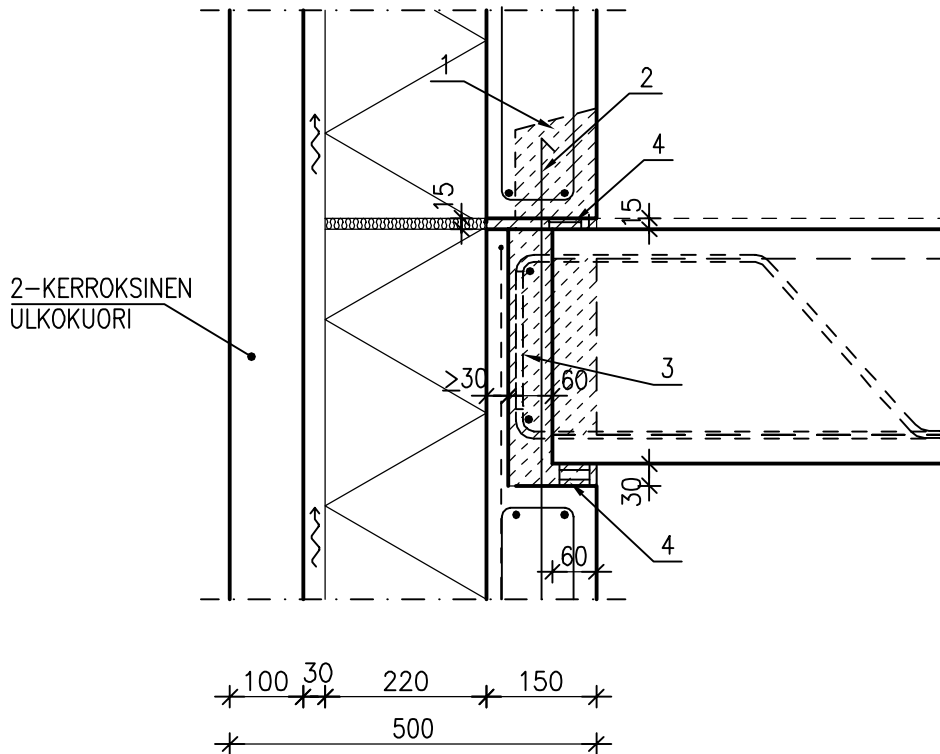


	Sisältö KANTAVAN SISÄKUORIELEMENTIN JA ONTELOLAATAN LIITOS KAKSIKERROKSIINEN ULKOKUORIELEMENTTI	
Suunnittelija	Työn nro	
	Päiväys	Tekijä
DSK401		

mittakaava 1:10



- Sähköputkia ei saa sijoittaa saumaan
- Tarvittavat kaide- ja työtasotartunnat on huomioitava suunnittelussa

MATERIAALI- JA TARIKELUETTELO						TUNNUS:	
RY	PO	MAT/TAR	TYYPPI	KOKO	LAATU	MÄÄRÄ	HUOM.
	1	Varauskolo	bxhxl=110x120x150	elementissä			
	2	Tapit TW16	k1200	ontelolaatan sauman kohtaan, joista joka toinen (k2400) viedään ylemmän elementin koloon, vaihtoehtoisesti elementin nostolenkit viedään koloihin (elem.)			
	3	Saumateräket	joka saumassa				
	4	Asennuspalat					