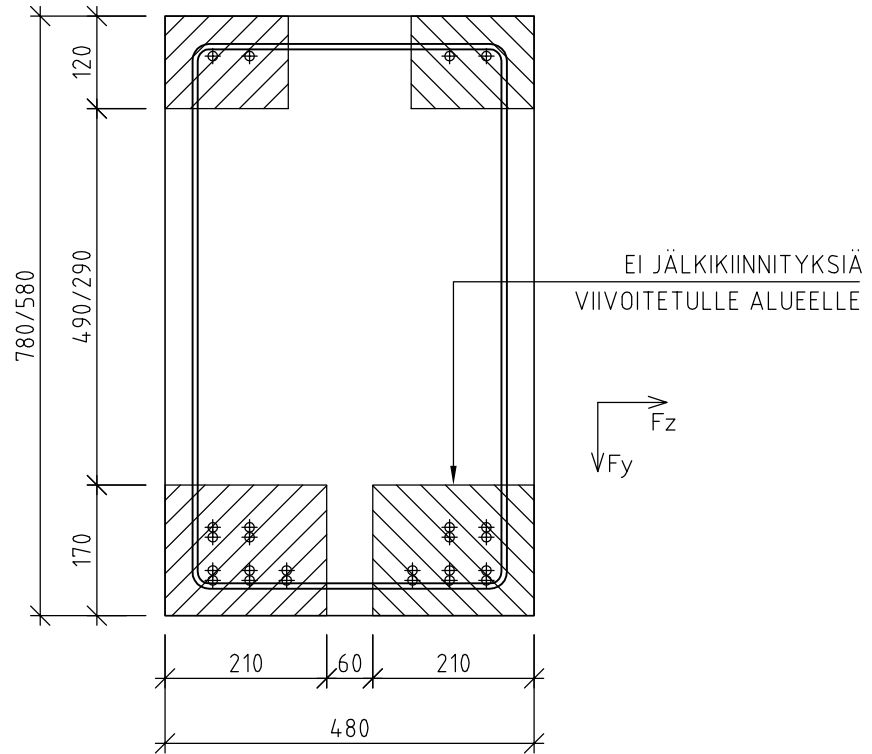


Rakennuskohde	Sisältö SUORAKAIDEPALKIN JÄLKIKIINNITYSOHJE PALKKIKOKO B x H = 480 x 780, 480 x 580	
Suunnittelija PARMA	Työn nro	5.1.0.1
	Päiväys 15.08.2007	

Mittakaava



PALKKEIHIN TEHTÄVÄT JÄLKIKIINNITYKSET

- JÄLKIKIINNITYKSIÄ VOIDAAN TEHDÄ YLLÄOLEVAN POIKKILEIKKAUSKUVAN MUKAISESTI
 - SALLITUT KIINNITYSVOIMAT ILMAN LISÄRAUDOITUSTA: $F_y \leq 5 \text{ kN}$ $q_y \leq 5 \text{ kN/m}$
 $F_z \leq 1 \text{ kN}$ $k \geq 2000$
 - KIINNITYS- JA RIPUSTUSKUORMIEN TULEE SISÄLTÄÄ PALKIN ILMOITETTUIHIN KUORMIIN
 - KIINNITYS EI SAA AIHEUTTAA DYNAAMISTA TAI VÄSYTTÄVÄÄ RASITUSTA ESIM. NOSTIMET JA ILMASTOINTIKONEET
 - TOISPUOLEISTA KUORMAA VÄLTETTÄVÄ, TS. EI VÄÄNTÖÄ PALKILLE
 - PALKISSA OLEVIA TERÄKSIÄ EI SAA VAHINGOITTA A JÄLKIKIINNITYKSILLÄ (HUOMIOITAVA ERITYISESTI PALKIN PÄÄN ALUEELLA)
- Kiinnityksiä suunniteltaessa on noudatettava valmistajan ohjeita.
Erityisesti on varmistuttava, että kiinnikkeelle sallittuja kuormia ei ylitetä, reunaetäisyydet ovat riittävät ja rakenteen paksuus kiinnityskohdassa on käyttöohjeen mukainen.