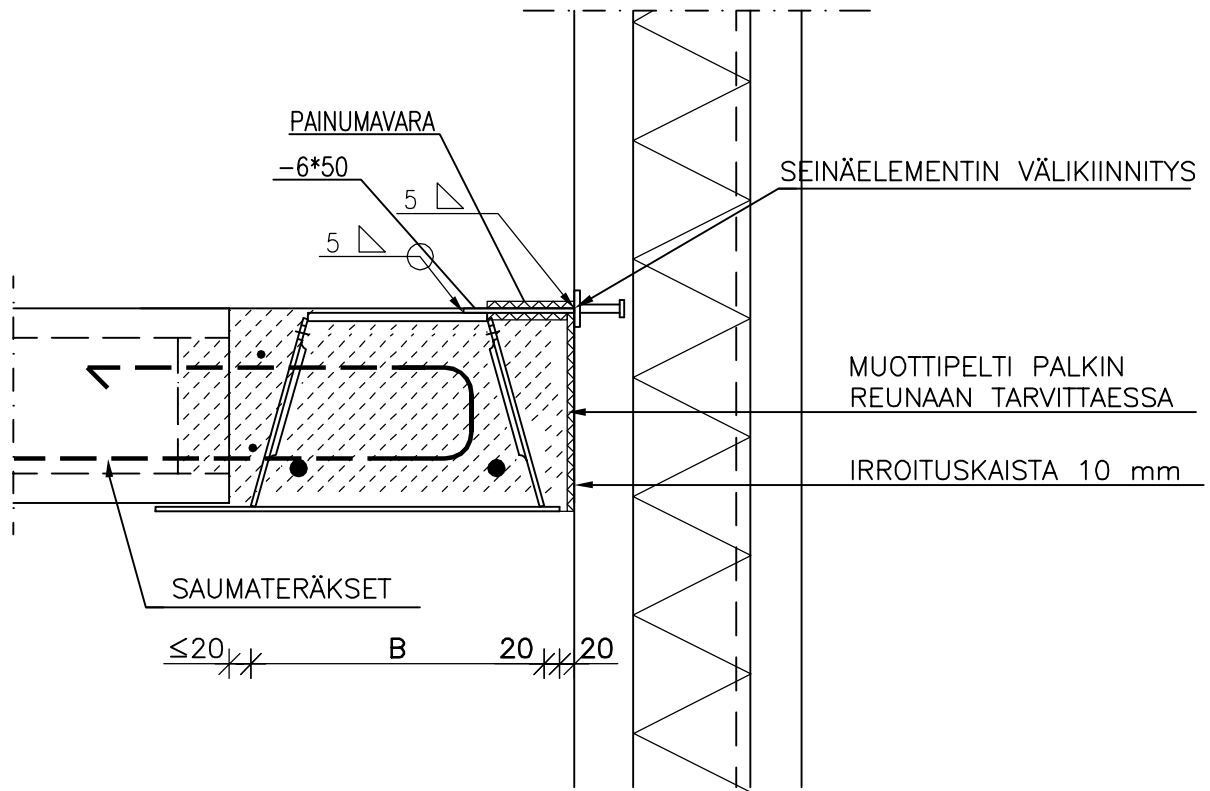


	Sisältö ONTELOLAATAN LIITOS DELTAPALKKIIN (REUNAPALKKI)	
Suunnittelija	Työn nro	
	Päiväys	Tekijä
	D0342	

mittakaava 1:10



- SUUNNITTELUSSA JA ASENNUKSESSA ON ERITYISESTI HUOMIOITAVA:
- SAUMA- JA RENGASRAUDOITUS, KS. BETONINORMIKORTTI NRO 23
  - PALKIN UUMAREIKIEN SIJOITUS ONTELOLAATAN SAUMOJEN MUKAAN
  - PALKIN JA ONTELOLAATASTON YHTEISTOIMINTA, BETONINORMIKORTTI 18
  - VOIDAAN KÄYTTÄÄ MYÖS DR-TYYPIN REUNAPALKKIA