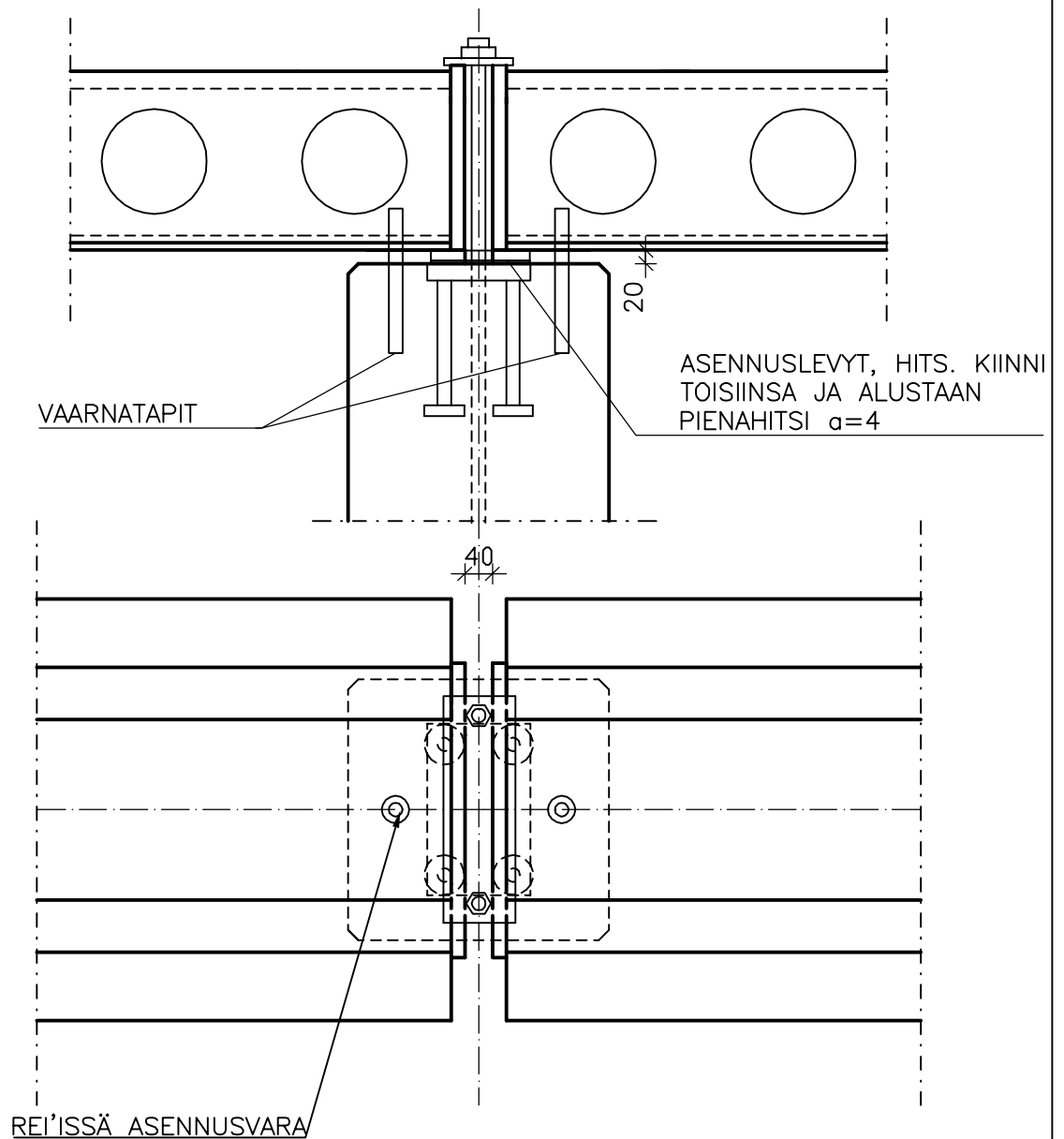


	Sisältö	
	DELTAPALKIN LIITOS KERROSPILARIIN	
Suunnittelija	Työn nro	
	Päiväys	Tekijä
	DTK204	

mittakaava 1:10



SUUNNITTELUSSA JA ASENNUKSESSA ON ERITYISESTI HUOMIOITAVA:

- PALKIN TUENTA ASENNUKSEN AIKANA
- TOISPUOLISEN KUORMITUKSEN AIHEUTTAMA VÄÄNTÖRASITUS
- ASENNUSVARAT
- LIITOKSEN PALOSUOJAUS